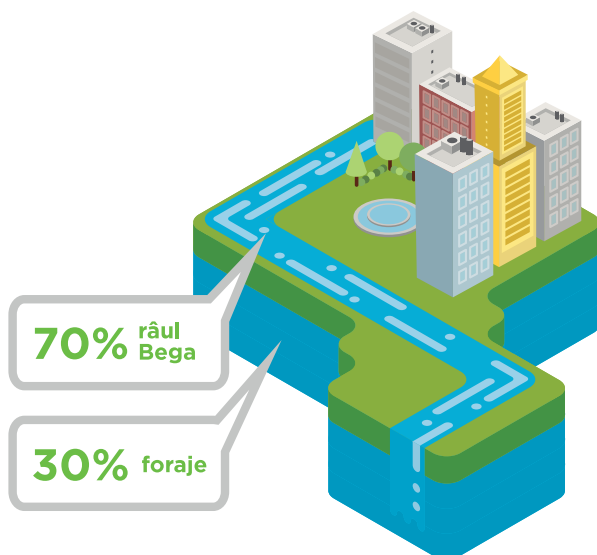


## De unde vine apa de la robinet?



Apa de la robinetele timișorenilor provine în mare parte (peste 70%) din râul Bega, iar restul, din apa de adâncime (foraje). Proporția este păstrată pentru protejarea resurselor subterane de apă.

Cele 3 stații de tratare a apei din Timișoara furnizează consumatorilor, în medie, 2,63 milioane de litri de apă potabilă pe oră. Consumul mediu zilnic de apă potabilă al unui timișorean este de 111 l.



**Apa de la robinet este ieftină:  
1.000 litri costă 3,11 lei.**



Fii prietenul nostru pe Facebook și află zilnic noutăți din domeniul apei și despre activitatea Aquatim

**[www.facebook.com/aquatim.sa](http://www.facebook.com/aquatim.sa)**

### **AQUATIM**

Str. Gheorghe Lazăr nr. 11 A  
300081 Timișoara, România

Tel: 0256 201 370 • Fax: 0256 294 753  
aquatim@aquatim.ro • www.aquatim.ro

# AQUATIM

## APA DE LA ROBINET ESTE O APĂ SIGURĂ



## Apa de la robinet este o apă sigură.

Aquatim oferă consumatorilor săi apă potabilă și sigură. Calitatea apei de la robinet este monitorizată continuu, începând cu procesul de tratare și până la robinetele consumatorilor. Există 3 nivele de control:

1

monitorizare automată în timpul procesului de tratare

2

verificare în laborator, prin analize de calitate

3

monitorizarea rețelei de distribuție

În Timișoara, verificăm periodic probe de apă potabilă prelevate din rețeaua de distribuție din 32 de puncte de control, stabilite de comun acord cu Inspectoratul de Sănătate Publică. Rezultatele centralizate ale acestui program sunt publicate lunar pe site-ul [www.aquatim.ro](http://www.aquatim.ro) la secțiunea **Clienți/Buletin de analiză a calității apei**.

Pentru celelalte localități din aria de operare, buletinele de analiză ale calității apei sunt disponibile la primăriile respective. Acestea sunt emise lunar, trimestrial sau semestrial, în funcție de frecvența de prelevare.

## Clorul din apa de la robinet nu trebuie să ne sperie.

Cea mai mare responsabilitate a unei companii de apă este siguranța consumatorilor. Apa de băut, folosită la gătit sau pentru igiena personală, nu trebuie să conțină niciun agent patogen pentru om. Dezinfecția apei cu clor este una din soluțiile utilizate, cu succes, pentru anihilarea microorganismelor periculoase pentru om.

### Clorul din apă este un element de siguranță.

În România normele prevăd o concentrație a clorului liber în apă de 0,5 mg/l. În Ghidul Organizației Mondiale a Sănătății (OMS) pentru calitatea apei potabile este specificat că o concentrație de 10 ori mai mare a clorului în apă, de 5 mg/l nu prezintă niciun risc semnificativ pentru sănătate, în cazul consumului pe toată durata vieții.

Furnizorul de apă este obligat să asigure prezența clorului rezidual liber în apă, în orice punct al rețelei de distribuție. Aquatim monitorizează strict calitatea apei în rețeaua de distribuție și încadrarea acesteia în normele legale.



## Analize apă, contra cost.

Laboratorul societății Aquatim de control al calității apei face analize ale apei, contra cost, la cererea clienților. Cei care doresc să verifice calitatea apei din foraje proprii sau alte surse, trebuie să sune în prealabil la laboratorul Aquatim, la numărul de telefon 0256 201 357, între orele 8-15 pentru programare și stabilirea detaliilor. Prelevarea se va face de către personalul Aquatim sau de către consumator, după caz. Costul analizelor diferă, în funcție de tipul de analize și metoda folosită.

Detalii despre instrucțiunile de prelevare și tarifele analizelor de apă se găsesc pe site-ul [www.aquatim.ro](http://www.aquatim.ro) la secțiunea **Clienți /Analize apă, contra cost**.

### DATE DE CONTACT Laborator Control Calitate Apă

Str. Frederic Mistral nr. 1, Timișoara  
(acces de pe str. Intrarea Carului)

Telefon  
0256 201357

